

HS 15.0 – HS 35.0



Toutes les images présentées sont pour fins d'illustration seulement et peuvent contenir des équipements optionnels.

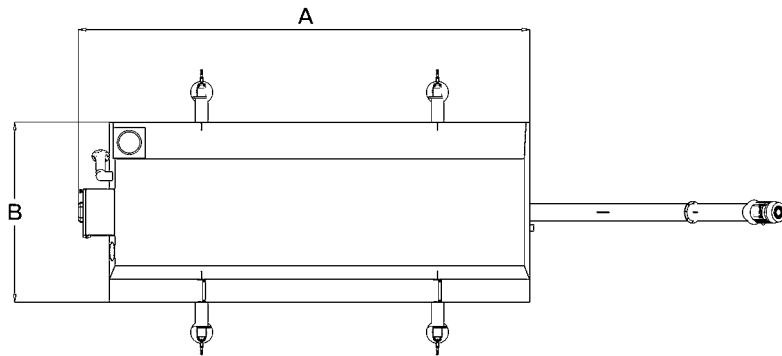
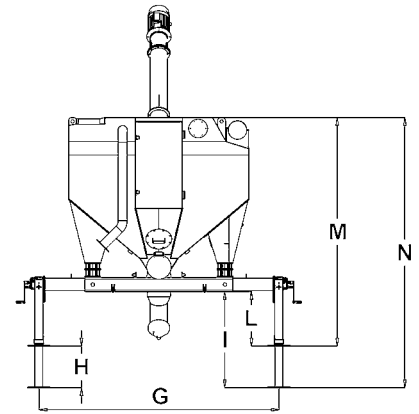
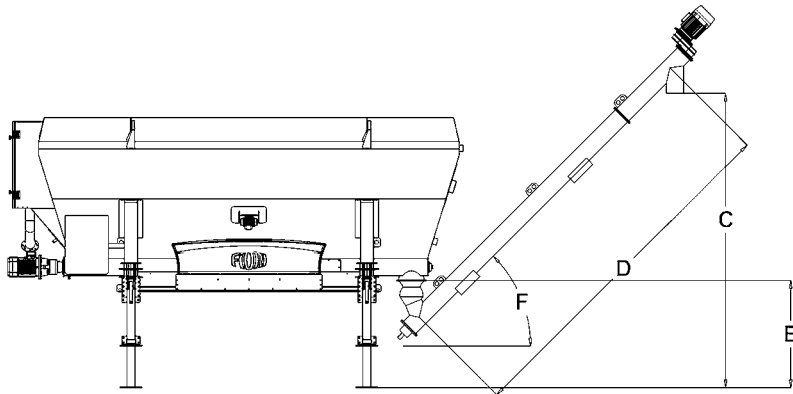
SILO SYSTEMS

Les silos horizontaux « HS » peuvent être utilisés pour le stockage (sur site) et le dosage du ciment et d'autres matériaux tels que la chaux ou les cendres volantes. Grâce à de simples supports de soulèvement télescopiques et réglables, ils sont caractérisés par une grande facilité de transport sur camion qui permet leur réutilisation rapide sur différents sites. Ils ne nécessitent pas de dalles de béton, de systèmes d'ancrage ou de permis spéciaux pour leur mise en place.

Les distributeurs de ciment HS de FIORI constituent le complément idéal des bétonnières autochargeuses, grâce à la productivité accrue du chantier, à l'élimination de la poussière pendant le chargement, à la conservation idéale du ciment et à l'augmentation de la précision du dosage. Équipés en série d'une unité de contrôle et d'un système de pesage gravimétrique à cellules de charge, les silos « HS » peuvent être utilisés soit en mode « manuel » soit en mode automatique et, dans ce dernier cas, ils présentent la caractéristique unique de pouvoir se connecter par Bluetooth aux bétonnières FIORI grâce au système propriétaire CBV 2.0.

Cette configuration permet à l'opérateur, sans descendre du véhicule, de charger en toute autonomie (directement dans la cuve de la bétonnière) la quantité de ciment requise par la recette spécifique utilisée, avec possibilité de traçage.

FIORI



	HS 15.0	HS 35.0
A	5 741	11 875
B	2 293	2 293
C	3 745	3 745
D	4 700	4 700
E	1 365	1 365
F	45°	45°
G	3 052	3 052
H	530	530
I	1 224	1 224
L	694	694
M	2 908	2 908
N	3 439	3 439

* mesures en mm

CARACTÉRISTIQUES	HS 15.0	HS 35.0
Capacité totale de stockage :	15,0 m ³	35,0 m ³
Capacité maximum :	18T	42T
Capacité de coulage :	25 m ³ /h (> 500 kg/mn)	25 m ³ /h (> 500 kg/mn)
Diamètre vis sans fin horizontale d'extraction :	170/193 mm	170/193 mm
Diamètre vis sans fin de coulage inclinée :	219 mm	219 mm
Vibrateur :	N°2	N°4
Système de chargement :	Pneumatique	Pneumatique
Cellules de chargement de pesage :	laumas, à compression	laumas, à compression
Nombre de cellules de chargement :	4	6
Surface du filtre dépoussiéreur :	16 m ²	16 m ²
Élément filtrant (Donaldson) :	2	2
Fluidisation :	6 gicleurs	12 gicleurs
Alimentation électrique :	380+480V; 50+60Hz	380+480V; 50+60Hz
Puissance totale absorbée :	11,0 kW	14,0 kW
Réservoirs d'eau :	600 l/chacun, total 1 200 l	600 l/chacun, total 2 400 l
Poids (à vide) :	4 100 kg	7 050 kg
Poids brut maximum :	23 600 kg	51 600 kg
Charge maximum sur chaque jambe de support :	6 200 kg	9 000 kg
Transport :	20" BOX	40" BOX

VOICI LES AVANTAGES DES MODÈLES FIORI « HS » :

- Cellules de chargement pour le contrôle du poids du contenu lors de la phase de coulage.
- Canlink de commande à distance (Bluetooth) depuis le CBV 2.0.
- Trois modalités de déchargement : manuelle et automatique (grâce au afficheur Topcon) ou à distance (directement en recette de la machine à travers de canlink).
- Filtre anti-poussière interne (purification de l'air) à travers lequel le matériau tombe à l'intérieur du silo.
- Réservoirs polymériques pour le stockage de l'eau.
- Autorisation pour l'installation non nécessaire.
- Impact environnemental réduit.
- Opérations de démontage, dépose et remontage dans un autre chantier, simples et rapides, sans utiliser de grues.
- Grande adaptabilité des positions de coulage grâce à la tarière tournante de 190 degrés.
- Ancrage au terrain non nécessaire et par conséquent adaptabilité accrue à des unités mobiles.
- Possibilité de transport sans utiliser des moyens spéciaux.
- Montage et démontage dans des délais brefs grâce aux 4 pieds tournants.
- Chargement extrêmement rapides (25 mc/h de produit).
- Les gicleurs de fluidification facilitent le déchargement du ciment (activés de manière automatique).
- Clapet de sécurité pour le contrôle de la pression monté sur le toit.